

METALLIC

R A I N Y

「極細ストレート水流」

髪の毛の1本1本を通り抜けるような気持ちよさ



約 **50%** 節水
※ストップシャワー併用時

25,400 円
年間節約金額
※省エネアプローチブックより試算
(2011年9月現在)

メッキが
剥がれにくい
安心構造

エコへのこだわり

シャワーヘッドを取り替えるだけで、
約 **50%** ^{※2} の節水効果に!

※2 従来型シャワー (S32-80X) と比較 [ストップシャワー併用時]

年間節約金額 約 **25,400 円** ^{※1}

※1 省エネアプローチブックより試算 (2011年9月現在)

勢いアップ

穴径を小さくすることでシャワーの勢いを上げ、穴数を増やすことでキメが細かく密度の高いシャワーが出ます。

ストップ機能

ワンプッシュで簡単にシャワーをストップ。流しっぱなしを防ぐことができます。

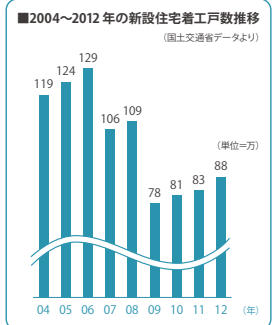


これからのバスルームは メタリックシャワーが主流に

ここ10年の新築・リフォーム時に設置されるシャワーヘッドは、ほとんどがメッキ仕様になっています。

バスルームもシャワーや水栓のメッキに合うようにデザインされていることから、交換する際はコーディネートを考えて、またメッキシャワーにしたいと思うユーザーが多いようです。

右記のグラフにも示されているとおり、今後は新築だけでなく、そこに取替需要も加わることから、いずれシャワーと言えば「メタリック」の時代が訪れるといっても過言ではありません。



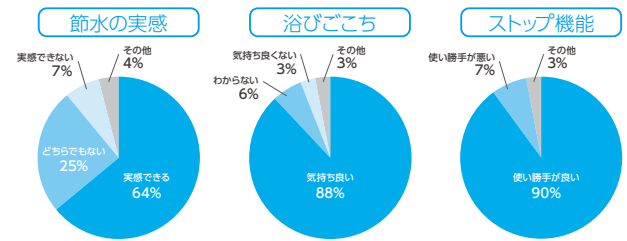
レイニー追跡調査 (参考資料)

購入者アンケート調査で人気の3つのポイントは、

1. 節水の実感 2. 浴びごっこ 3. ストップ機能

売場には様々な機能性シャワーヘッドがありますが、レイニーは機能・デザイン・コストパフォーマンスにおいて、お客様より高い評価を得ています。

※グラフ数値は、封入アンケート (606人) の集計結果です。

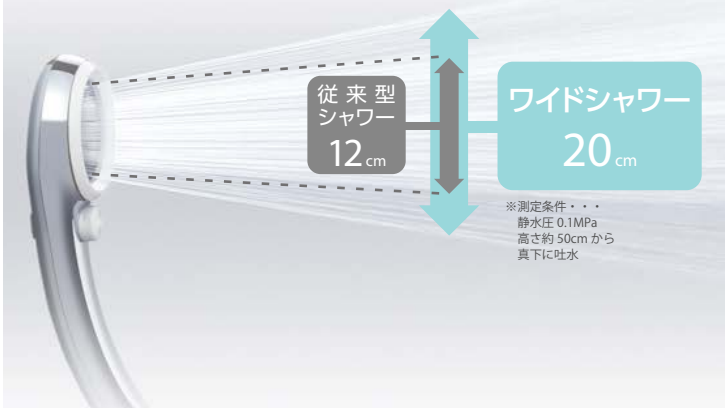


冬場のRAINYの上手な使い方

- ・入浴前に浴室を温める。(室内と浴室の温度差で血管が急激に変化するヒートショック予防にもなります)
- ・手に持って、身体に近づけてシャワーを浴びる。
- ・お湯の温度を通常より1~2℃上げて使用する。(温度を上げてても従来型シャワーヘッドと比べて十分に節約効果が期待できます)

ワイドシャワー

一度にお湯があたる面積が広いから、少しのお湯で効率良く洗い流せます。



手になじむボディ

持ちやすさにも配慮したデザインで、お子様や女性でも持ちやすいように持ち手部分をスリムにしています。

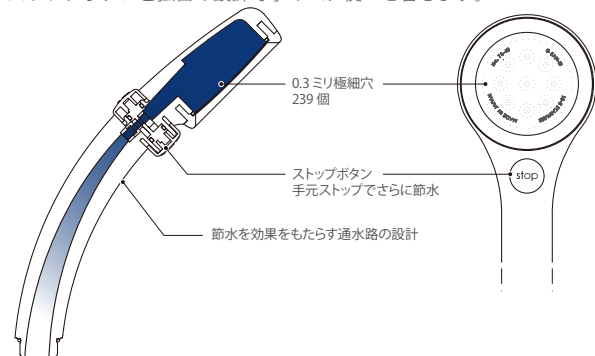
メッキが剥がれにくい安心構造

最近のバスルームは浴室乾燥機やミスト機能など季節差以外にも温度・湿度の変化が短時間で大きく変わる環境となっています。そこで問題となるのが、樹脂とメッキの表面膨張率の差から生じるメッキ剥離によるケガです。レイニーメタリックは無防備となるバスルームで安心してシャワーをお使いいただくために、メッキが剥がれにくい二重構造の本体になっています。



節水構造

ストップボタンと独自の設計で水のムダ使いを省きます。



選べるカラーパレット

メタリックを基調に、シンプルなホワイト、ブラックの2色展開。



White
PS303-81XA-C



Black
PS303-81XA-CD

■シャワーヘッド(レイニーメタリック)

材質表示 : シャワーヘッド/ABS樹脂・ポリアセタール・EPDM
シャワー板・スプリング/ステンレス鋼
切替ボタン/ABS樹脂
アダプター/ポリアセタール
オーリング/EPDM

最高使用温度 : 60℃

使用水圧 : 0.05MPa(流動圧)~0.75MPa(静水圧)

バックサイズ : W110×H285×D60mm

本体重量 : 158g

価格 : ¥ open price

JAN code : 4973987 649103 PS303-81XA-C (White)

: 4973987 649110 PS303-81XA-CD (Black)

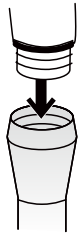


取付けかた

現在で使用されているシャワーヘッドのメーカーをご確認ください。

■各メーカーの取付けかた

●そのまま取付けるメーカー



- SAN-EI ●TOTO
- LIXIL (INAX)
- KAKUDAI ●TBC ●YUKO
- ミズタニ・ノーリツ・大阪ガスの一部製品
- MYMの一部製品

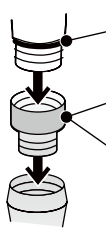
●別売のシャワーヘッドアダプターで取付けるメーカー



PT250-9
(別売)

- ミズタニ・リンナイ
●ノーリツ・大阪ガス
の一部製品
(そのまま取付けできない場合)

●付属アダプターを使って取付けるメーカー



オーリング



●KVK

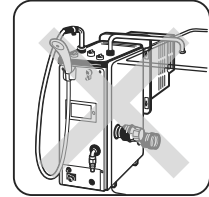


●MYM (太ホース)
オーリング付

※手でまっすぐにねじ込んでください。
工具を使用したり、斜めにねじ込む
とネジ山が潰れ、接続できない場合
があります。



※バランス釜



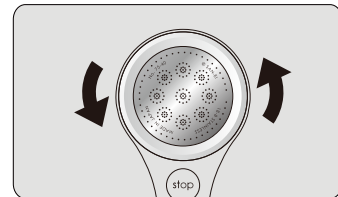
※ネジ仕様の変更等、上記にあてはまらない場合があります。なるべく売場のテスターで、適合チェックをした上での求めをおすすめします。

■シャワー板の掃除 シャワー板をはずし、穴の掃除ができます

1. シャワー板外側のリングを反時計回りに回転させてはずします。
2. シャワー板をよく洗って、詰まったゴミを取り除いてください。

★シャワー板は鋭利なステンレス板でできています。手を切らないように手袋などはめて作業してください。

★部品を紛失しないようご注意ください。



※先端での急閉止により、ホースが破損し、漏水を起こすおそれがあります。新しいシャワーホースに取替えて使用することをおすすめします。

※混合栓本体とシャワーホースの接続部が樹脂製の場合、水圧変動で破損するおそれがあります。金属製の部品への交換をおすすめします。



別売シャワーホースのご案内

シャワーヘッドをレイニーに交換時に、シャワーホースのお取替えもおすすめします。

※先端での急閉止により、ホースが破損し、漏水を起こすおそれがあります。シャワーヘッドを「レイニー」に交換時に、新しいシャワーホースに取替えてのご使用をお勧めします。

※混合栓本体とシャワーホースの接続部が樹脂製の場合、水圧変動で破損するおそれがあります。金属製部品への交換をお勧めします。

■浴室でのコーディネートを考えたシャワーホース



品名：プラチナシャワーホース
品番：PS30-570TXA-1.8 JAN/4973987 649035
価格：¥5,200 (税別)

使用上のご注意

- 逆流防止機構（逆止弁）の付いていない混合栓には使用できません。湯水の逆流により湯水混合栓、給湯設備が破損するおそれがあります。
- 使いはじめの時は必ず温度を確かめてください。シャワーを一時止水して再び使用する場合に、1～2秒間熱いお湯が出る場合があります。また、60℃以上の湯温では使用しないでください。
- 止水の時はシャワーヘッドを開にして、必ず水栓側で止水してください。シャワーホースが破損するおそれがあります。
- 水圧が0.3MPa以上の場合、先端での急閉止によりシャワーホースが破損したり、水圧によりシャワー板が変形するおそれがありますので、調圧弁(PV71F)のご使用をお勧めします。

- 家庭用シャワー水洗専用です。水以外の溶剤、薬品などには使用しないでください。食品加工などの業務用途には不適切な場合がありますので使用しないでください。
- 配管設備（給水・給湯圧力の差が大きいなど）によって水圧変動が起こり、使用中に湯温が急上昇することがあります。やけどのおそれがありますのでご注意ください。
- 先端での急閉止により、ホースが破損し、漏水を起こすおそれがあります。